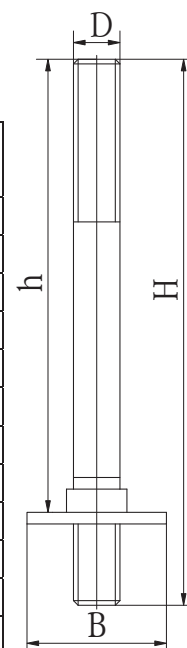


Шпильки медные и латунные с алюминиевой отливкой для вводов НН

Таблица 28

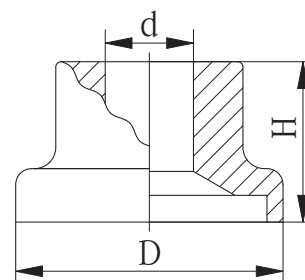
Обозначение	D, мм	H, мм	h, мм	B, мм	Масса, кг	Примечание
5ВЩ.853.048	M8	120	94	30	0,056	70 А (латунь)
5ВЩ.853.048-01	M8	120	94	30	0,064	100 А; покрыта О-Ви
5ВЩ.853.034-01	M12	185	155	45	0,169	150 А (латунь)
5ВЩ.853.034-02	M12	185	155	45	0,183	250 А
5ВЩ.853.034-03	M20	235	195	60	0,655	630 А
5ВЩ.853.034-04	M16	230	195	60	0,410	400 А
5ВЩ.853.034-06	M12	200	170	45	0,182	150 А (латунь)
5ВЩ.853.034-07	M12	200	170	45	0,195	250 А
5ВЩ.853.033	M27	280	240	70	1,675	1000 А; покр. О-Ви
5ВЩ.853.033-01	M27	270	240	70	1,625	1000 А; покр. О-Ви
5ВЩ.853.059	M33	335	253	85	3,12	1600 А; покр. О-Ви
5ВЩ.853.058	M48	395	280	105	7,47	2500 А; покр. О-Ви



Колпаки алюминиевые для вводов НН и ВН

Таблица 29

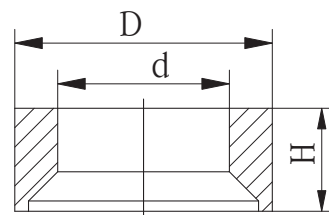
Обозначение	d, мм	D, мм	H, мм	Масса, кг
8ВЩ.307.067-01	12,5	42	25	0,028
8ВЩ.307.067-07	16,5	50	30	0,065
8ВЩ.307.067-06	21	50	30	0,065
8ВЩ.307.089	28	80	30	0,13
8ВЩ.307.068-01 (для ввода ВН)	12,5	58	25	0,066



Кольца алюминиевые для вводов НН

Таблица 30

Обозначение	d, мм	D, мм	H, мм	Масса, кг
8ВЩ.370.086	33,5	60	30	0,13
8ВЩ.370.097	50	75	30	0,21



Втулки алюминиевые для вводов НН

Таблица 31

Обозначение	d, мм	D, мм	H, мм	Масса, кг
8ВЩ.211.091	33,5	91	22	0,2
8ВЩ.211.099	48,5	115	15	0,25

